

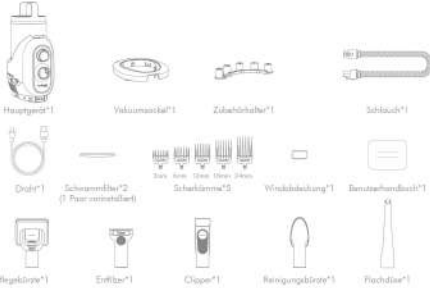
neakasa

# Schnellstart

MULTIFUNKTIONALES HAUSTIERPFLEGESYSTEM P2 PRO

EN/ FR/ DE/ NL/ SV/  
NO/ FI/ DA/ ES/ PT/ IT

**- Paket beinhaltet**



**- Schlauchaufbewahrungsmethode**



**- Vorbereitung**

Setzen Sie den Staubbehälter vorsichtig in Richtung ein.



**- Das Zubehör mit dem Schlauch an das Hauptgerät anschließen**

Achten Sie beim Verwenden der Zubehöreile auf die Kennen, um Schnitthelfungen an dem Hölzchen zu vermeiden.



**- Anpassung der elektrischen Clipper**

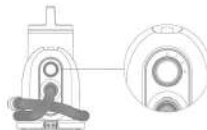


**Um die Haarlänge zu reduzieren**  
Schwenken Sie nach unten (drücken Sie nicht den gelben Verriegelungsknopf in die Abklüftung).



**Um die Haarlänge zu erhöhen**  
Schwenken Sie nach unten (drücken und heben Sie den gelben Verriegelungsknopf in die Abklüftung).

**- Das Gerät verwenden**



- ALS
- ✦ Ölreduktion
- ✦ Standardmodus
- ✦ Boost-Modus

**- Verwendung von Zubehör**

<p><b>Pflegebürste</b> Kann schwebende Haare auf Friseurieren und Müll im Staubbehälter reinigen. Wenn sie die Funktion der Haarverlängerung fest, macht sie das Haar flauschiger.</p>	<p><b>Reinigungsbürste</b> Kann Haare von Kleidung reinigen.</p>	<p><b>Entfizzer</b> Entfernt schnell und leicht lose Haare und abgeworfene Unterhaare bei Hund und Katze. Reduziert effektiv das Stechen um bis zu 95%. <b>Hinweis:</b> Während der Nutzung stellen Sie bitte auf die Schneidkante und die scharfe Position, setzen Sie nicht zu viel Kraft ein, um die Haut nicht zu verletzen.</p>	<p><b>Elektrische Clipper</b> Können die Haarlänge Ihres Haustieres rasieren und die abgeworfene Haare abfangen, um eine Verletzung zu verhindern. <b>Hinweis:</b> Setzen Sie vorsichtig mit dem weichen Teil der Handarbeit und verwenden Sie keine übermäßige Kraft, um Kratzen zu vermeiden.</p>
--	--	--	---



**Schneidekamm**  
Wählen Sie entsprechend den verschiedenen Haarstilbedürfnissen aus.  
**Hinweis:** Die Gegenstände sind zerbrechlich und klein, bitte ordnungsgemäß aufbewahren, wenn sie nicht in Gebrauch sind.



**Install**  
**Folien**  
Bitte ordnungsgemäß aufbewahren, wenn sie nicht in Gebrauch sind.



**Windabdeckung**  
Wird verwendet, um die Saugkraft beim Trimmen der Haare zu erhöhen.  
**Hinweis:** Die Gegenstände sind zerbrechlich und klein, bitte ordnungsgemäß aufbewahren, wenn sie nicht in Gebrauch sind.



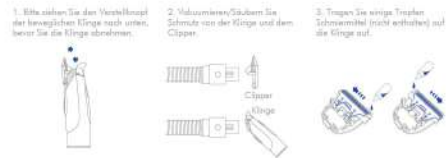
**- HEPA-Filter reinigen**



**- Staubbehälter reinigen**



**- Elektrische Clipper reinigen**



**- Schwammfilter reinigen**

